

Coorganisé par :



SÉMINAIRE INTERNATIONAL SUR LA PRÉSERVATION ET LA RESTAURATION DES SOLS FORESTIERS EN AFRIQUE DE L'OUEST

ABIDJAN - 15-17 MAI 2023



INTERNATIONAL SEMINAR ON THE PRESERVATION AND RESTORATION OF FOREST SOILS IN WEST AFRICA

ABIDJAN - MAY 15th-17th, 2023

Avec le soutien financier de :



FONDS FRANÇAIS POUR
L'ENVIRONNEMENT MONDIAL



agropolis fondation



MINISTÈRE
DE L'AGRICULTURE
ET DE LA SOUVERAINETÉ
ALIMENTAIRE



Initiative TSARA

**Séminaire International sur la Préservation et la Restauration
des Sols Forestiers en Afrique de l'Ouest**

Multifonctionnalité des paysages post-forestiers en Côte d'Ivoire : De la perte de forêt à la réhabilitation des territoires

16 mai 2023

Jean-Luc Kouassi

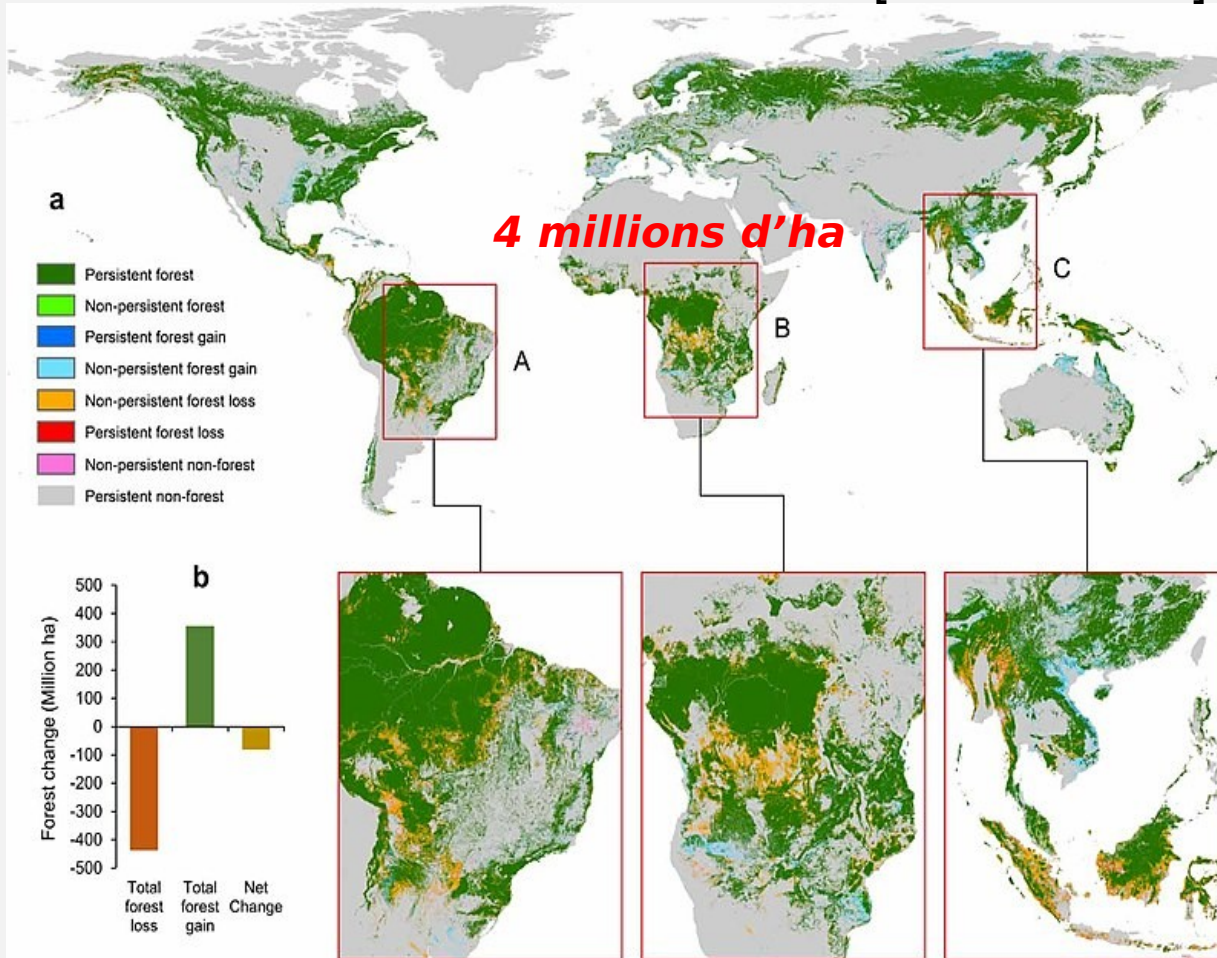
*DFR Eaux, Forêts et Environnement (FOREN)
Institut National Polytechnique Félix Houphouët-Boigny (INP-HB)*

Introduction

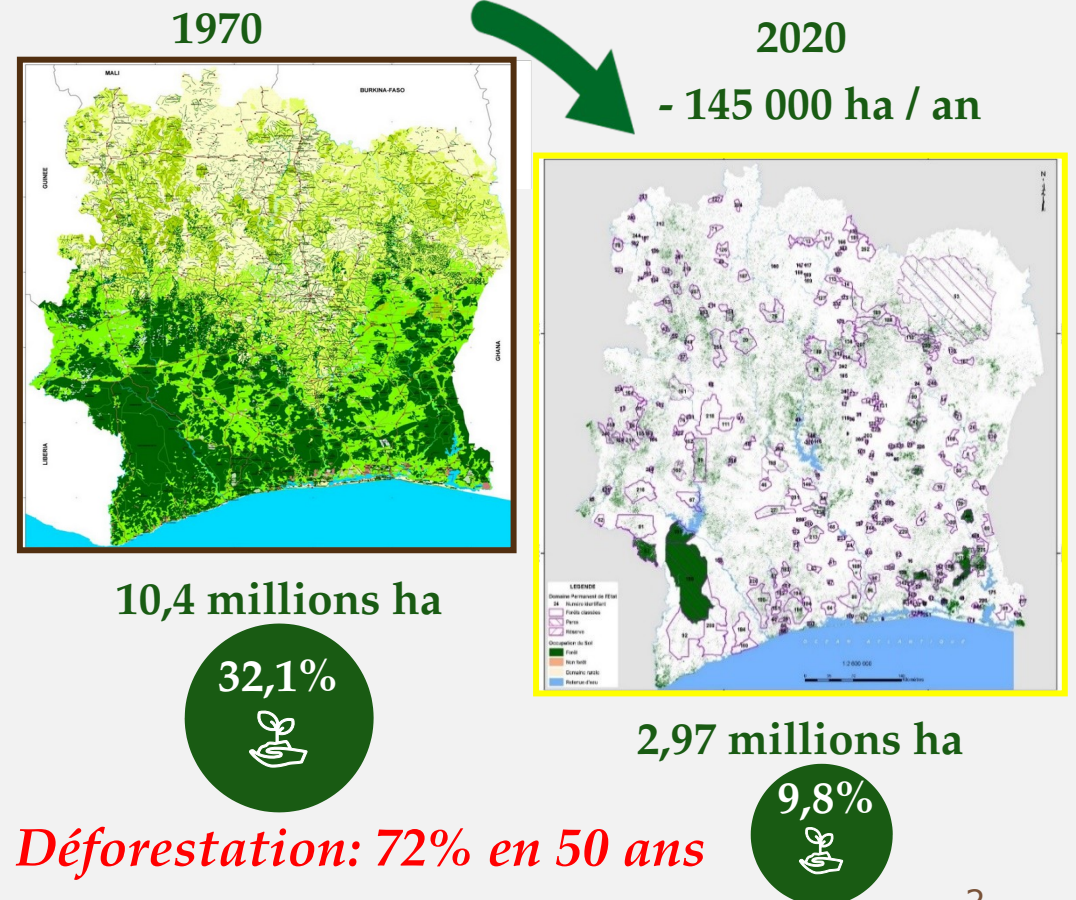


• Contexte

Déforestation mondiale [1960 - 2019]



Déforestation en Cote d'Ivoire



Facteurs de transformation des paysages post-forestiers

X
O X

• Pressions anthropiques



Expansion de l'agriculture (62%):

Cacao (38%)
Hévéa (23%)
Palmier à l'huile (11%)
Anacardier (7%)



Exploitation forestière (18%):

Coupe à blanc (64%)
Production de charbon (36%)



Extension des infrastructures (10%):

Habitat rural et urbain (94%)



Exploitation minière (8%):

Orpillage artisanal (80%)
Orpillage industriel (20%)



Feux (3%)

Facteurs de transformation des paysages post-forestiers

X
O X

● Influence du climat



Feux de végétation : occurrence, causes et impacts

X
O X

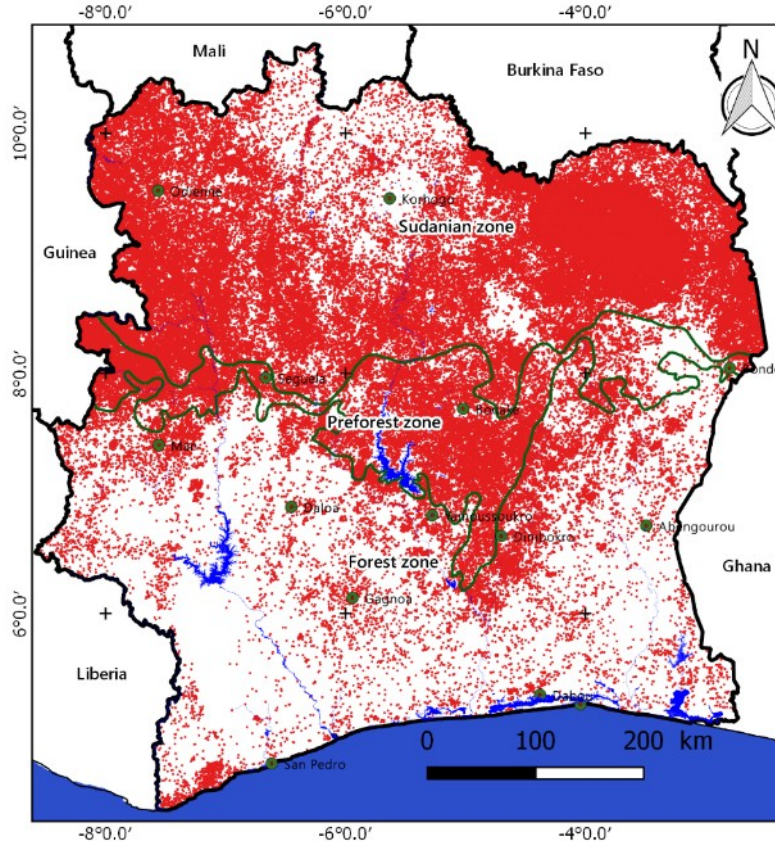
• Dynamique rétrospective des feux de végétation

ZS: 5.519 feux/an

ZPF: 1.501 feux/an

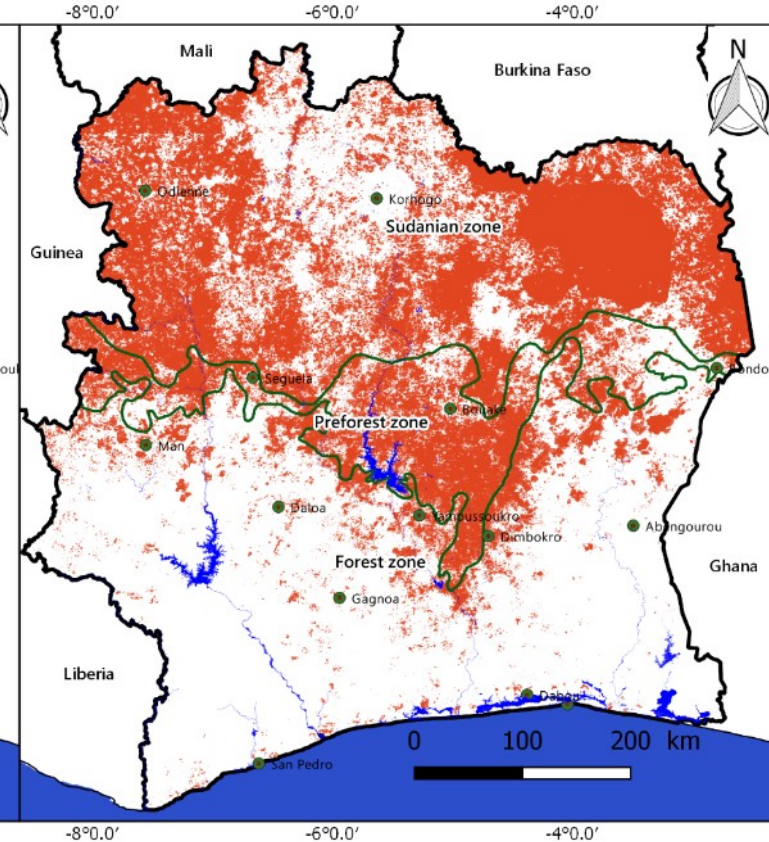
ZF: 1.130 feux/an

CI: 8.150 feux/an



Legend

● Major city Borders Phytogeographical zone
 ● Active fire Water body Country boundary



Legend

● Major city Borders Phytogeographical zone
 ■ Burnt area Water body Country boundary

ZS: 2,08 millions ha/an

ZPF: 0,42 million ha/an

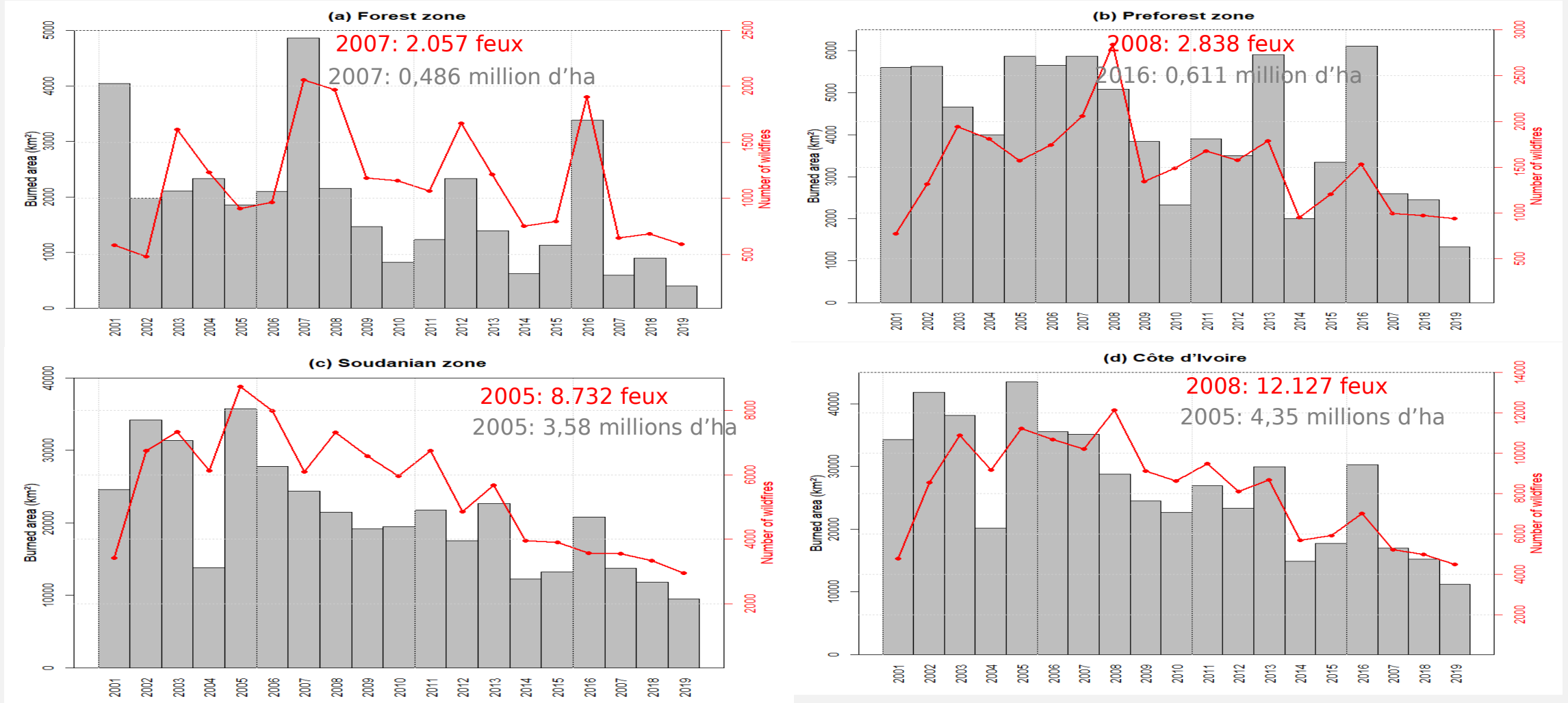
ZF: 0,19 million ha/an

CI: 2,69 millions ha/an

Feux de végétation : occurrence, causes et impacts



• Dynamique rétrospective des feux de végétation



Evolution annuelle du nombre de feux et des surfaces brûlées

Kouassi et al. (2022a)

Feux de végétation : occurrence, causes et impacts

X
o X

• Causes des feux de brousse



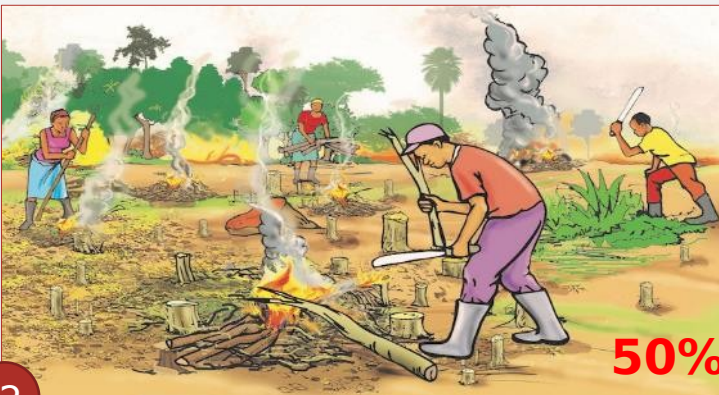
1 Chasse de type battue



3 Réalisation des pare-feu



5 Cuisson au champ



2 Préparation des parcelles agricoles



4 Fabrication de charbon de bois



6 Jet de mégots incandescents

Causes des feux de végétation en Côte d'Ivoire

Kouassi et al. (2022b)

Feux de végétation : occurrence, causes et impacts

X
o X

• Impacts négatifs des feux de brousse



1

Destruction de la faune/habitats



2

Destruction de la flore + reboisements



3

Pollution des eaux / érosion (sol)



4

Emissions de GES



5

Destruction des cultures



6

Impact sur l'homme / brûlis ++ degrés / décès

Fig.8: Impacts négatifs des feux de végétation

Feux de végétation : occurrence, causes et impacts

X
o X

● Impacts positifs des feux de brousse

☞ Au niveau de la plante

- ☞ Germination des graines stimulée par le feu et la fumée
- ☞ Floraison stimulée par le feu
- ☞ Stimulation de la croissance des herbacées/des plantes



☞ Niveau du paysage/forêt

- ☞ Réduction/suppression du combustible pour prévenir les dangereux incendies de forêt -> émissions
- ☞ Réduction de l'empiétement de la brousse -> gestion de la faune et du bétail
- ☞ Réduction des parasites (insectes, reptiles et autres pestes)
- ☞ Outil de gestion des terres pour la foresterie, l'agriculture et la conservation



o x

• Perte de biodiversité et dégradation des écosystèmes

- ☞ Perte d'habitats naturels et la fragmentation des écosystèmes, ce qui a un impact direct sur la biodiversité.
- ☞ Extinction locale ou régionale d'espèces végétales et animales dépendant des forêts pour leur survie, et perturbation des écosystèmes.
- ☞ Conflits homme-faune



o x ^x • **Impacts socio-économiques et culturels**

- ☞ Diminution des ressources forestières exploitables
- ☞ Perte de revenus pour les communautés dépendantes des ressources forestières
- ☞ Perturbation des pratiques culturelles et traditionnelles liées à la forêt.
- ☞ Dégradation des moyens de subsistance et de l'identité des communautés tributaires des forêts





• Rôle des forêts dans la régulation du climat et de l'eau

- ↳ Absorption du dioxyde de carbone et stockage du carbone dans leur biomasse.
- ↳ Atténuation des effets des changements climatiques.
- ↳ Maintien de l'équilibre hydrique par régulation des régimes de précipitations, protection des bassins versants et rechargement des nappes phréatiques.



Importance des forêts pour l'équilibre des paysages post-forestiers



• Services écosystémiques fournis par les forêts

Services d'approvisionnement

- Construction
- Chauffage
- Autres matières premières (fibres)
- Plantes médicinales, aromatiques et ornementales
- Alimentation (cueillette, chasse)

Services culturels

- Santé / loisirs
- Inspiration (peinture, littérature...)
- Education
- Recherche

Services de régulation

- Stockage du carbone / Régulation du climat
- Régulation des conditions météo locales (rafraîchissement)
- Régulation de la qualité de l'eau / des inondations
- Régulation des avalanches et glissements de terrain



• Politiques, Stratégies et Initiatives

- ↳ Politique de Préservation, de Réhabilitation et d'Extension + Stratégie (SPREF)
- ↳ Stratégie REDD+
- ↳ Initiative Cacao Forêt (ICF)
- ↳ Stratégie Nationale pour le Cacao Durable
- ↳ Abidjan Legacy Programme (COP15)
- ↳ Norme ARS1000 pour le cacao durable
- ↳ Révision du code forestier
- ↳ Adoption de l'agroforesterie pour la restauration des PPF
- ↳ Initiative "4 pour 1000"



• Conclusion

- ☞ Les paysages post-forestiers en Côte d'Ivoire font face à des pressions multiples, telles que la déforestation, l'urbanisation et les changements climatiques.
- ☞ Les feux de végétation sont un exemple représentatif de la dynamique territoriale, de modulation de paysages et de dégradation des forêts.
- ☞ La perte de forêt a des conséquences écologiques, socio-économiques et culturelles significatives pour les territoires post-forestiers.
- ☞ Les forêts jouent un rôle crucial dans la régulation du climat, la conservation de la biodiversité et la fourniture de services écosystémiques essentiels.
- ☞ La conservation et la gestion durable des paysages post-forestiers sont essentielles pour préserver leur multifonctionnalité et garantir un avenir durable pour les générations futures.

Références

- ☞ 1. **Kouassi J-L** et al. Exploring spatio-temporal trends and environmental drivers of wildfire occurrence and impacts in Côte d'Ivoire, West Africa. *Afr J Ecol* 60: 1218–1236, 2022a. <https://doi.org/10.1111/aje.13066>.
- ☞ 2. **Kouassi J-L** et al. Exploring Wildfire Occurrence: Local Farmers' Perceptions and Adaptation Strategies in Central Côte d'Ivoire, West Africa. *J Sustain For* 41: 173–192, 2022b. <https://doi.org/10.1080/10549811.2020.1845744>.
- ☞ 3. **Kouassi J-L** et al. Assessing Land Use and Land Cover Change and Farmers' Perceptions of Deforestation and Land Degradation in South-West Côte d'Ivoire, West Africa. *Land* 10, 429, 2021. <https://doi.org/10.3390/land10040429>
- ☞ 4. Estoque, R. C. et al. Spatiotemporal pattern of global forest change over the past 60 years and the forest transition theory. *Environ. Res. Lett.* 17, 084022, 2022. <https://doi.org/10.1088/1748-9326/ac7df5>.



**Merci de votre
aimable attention**